



REVÉE®

**Revée Bra** è una collezione di reggiseni post-operatori, che soddisfano tutti i requisiti specifici di un trattamento compressivo efficace, dopo interventi di aumento, riduzione o di rimodellamento del seno.

Campi di applicazione: terapia compressiva post-operatoria in seguito ad un intervento di: mastoplastica additiva, mastoplastica riduttiva, sostituzione protesi, mastopessi.



Totamente  
apribile



Disegnato  
dai chirurghi



Asciugatura  
rapida



Coppe  
espandibili

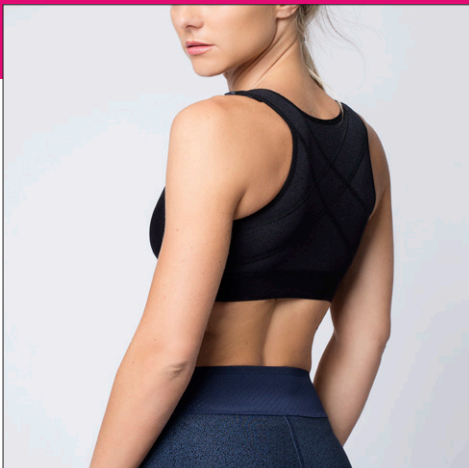


Learn more

# ELODIE BRA

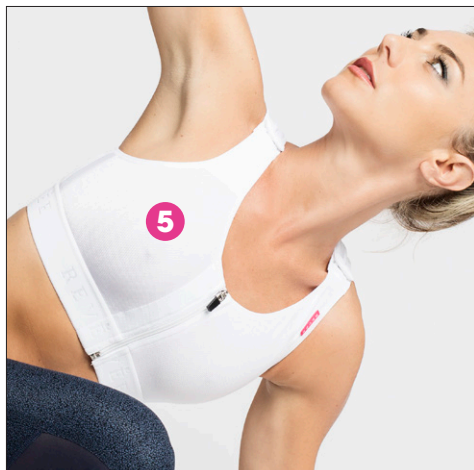
REV.0302

## REGGISENO POST-OPERATORIO



FDA  
REGISTERED





- 1 **Chiusura:** cerniera e ganci frontali
- 2 **4 ganci** regolabili sulle spalline
- 3 **Extra supporto a X** in Lycra® sulla schiena
- 4 **Elastico in morbido tessuto jacquard** by Revée® 4,5 cm.
- 5 **Coppe automodellanti** si adattano perfettamente anche in caso di asimmetria delle mammelle.

**Codice prodotto:** REV.0302

**Taglie:** XS - S - M - L - XL - XXL - 3XL

**Colori:**   

**Composizione:** 89% poliammide, 11% elasthan

**Lavaggio:**    

### ⚠ Avvertenze:

■ Per **garantire l'efficacia**, la tollerabilità ed il corretto funzionamento è necessario che **l'applicazione venga effettuata con la massima cura**.

■ In caso di dubbi sulle modalità di applicazione, rivolgersi al personale del negozio o al proprio medico.

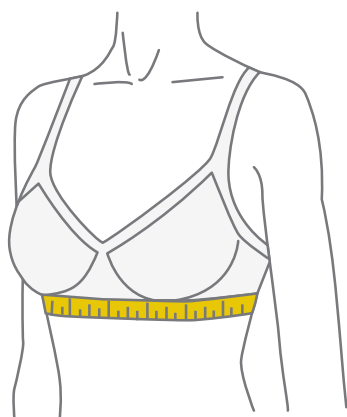
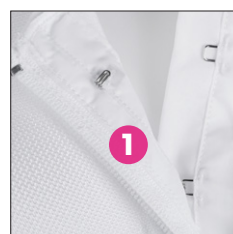
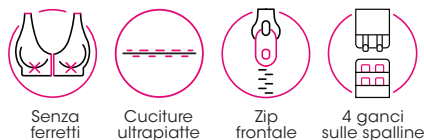
■ Identificare bene la taglia facendosi consigliare dal personale specializzato del negozio o dal proprio medico.

■ I **tessuti** utilizzati sono tutti certificati come **anallergici, non citotossici e latex-free**. Controllare comunque le composizioni sulle etichette interne per accertarsi di non presentare forme allergiche ai filati utilizzati.

■ **In caso di ferita chirurgica**, non mettere a diretto contatto fino a completa cicatrizzazione.

■ Prima di ogni lavaggio si raccomanda di **chiudere bene tutte le allacciature** in velcro e a ganci per evitare di danneggiare altri capi di biancheria.

**Suggerimento:** Procurarsi due reggiseni, della misura corretta, per un migliore decorso post-operatorio.



### TAGLIA SOTTOSENO

XS	67 - 71
S	72 - 76
M	77 - 81
L	82 - 86
XL	87 - 91
XXL	92 - 96
3XL	≥ 97

REV.0302



8 051122 402816

### Servizio Clienti

Lu / Ve 9:00 - 18:15

Tel: +39 011 89 81 276

Cell: +39 391 490 5808

[support@reevee.it](mailto:support@reevee.it)

### REVÉE srl

C.so Quintino Sella, 131  
10132 Torino  
Italia

[www.reevee.it](http://www.reevee.it)



\*NOTE: LE MISURE SONO ESPRESSE IN CENTIMETRI  
SCHEDA TAGLIE DA CONSIDERARSI INDICATIVA