

A photograph showing four hands of different skin tones gently cupping a bright red, glossy heart-shaped object. The hands are positioned around the heart, with fingers slightly curled, suggesting care and protection. The background is a plain, light-colored surface.

cardiolifeAED

La migliore soluzione di cardio-protezione

cardiolifeAED

LA TECNOLOGIA
PIÙ AVANZATA,
LE SOLUZIONI
PIÙ VICINE A TE.

Dal 1951 l'azienda giapponese Nihon Kohden Corporation è protagonista dell'**innovazione tecnologica** in ambito elettromedicale, contribuendo a definire i più rigorosi standard di settore.

Nihon Kohden sviluppa programmi di cardio-protezione personalizzati utilizzando la stessa tecnologia dei defibrillatori ospedalieri, che da sempre identificano Nihon Kohden come una delle aziende con più competenza ed esperienza nell'ambito della defibrillazione.

CardiolifeAED è la soluzione per ogni esigenza.



CHE COSA SIGNIFICA CARDIO-PROTEZIONE?

Cardio-proteggere ogni ambiente è la nostra missione: ogni luogo e struttura necessita della presenza di un defibrillatore.

I nostri programmi di cardio-protezione sono realizzati su misura in ogni ambiente per proteggere la vita delle persone.



CONSULENZA PERSONALIZZATA

Ogni programma di Cardio-Protezione viene coordinato da Nihon Kohden che valuta la gestione del progetto fornendo al cliente la soluzione più adatta alle sue esigenze.



FORMAZIONE

La Formazione BLS-D è fondamentale per salvare una vita; permette di eseguire con sicurezza i protocolli di Rianimazione Cardio-Polmonare (RCP) e l'utilizzo del defibrillatore.



DEFIBRILLATORE

La miglior scelta per un dispositivo salvavita deve essere ponderata su standard oggettivi di affidabilità costruttiva, qualità e semplicità d'uso.



GESTIONE

Il punto più importante del programma di Cardio-Protezione è la gestione del defibrillatore nel medio e lungo periodo, per garantire la sua piena efficienza in caso di utilizzo.



CONSULENZA PERSONALIZZATA

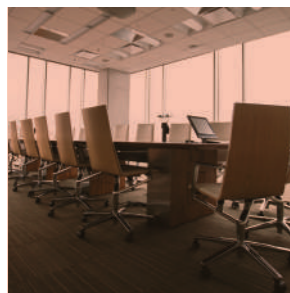
La soluzione per ogni esigenza



STUDI MEDICI E DENTISTICI



SPORT



AZIENDE



STABILIMENTI BALNEARI



CONDOMINI



PAD (Accesso Pubblico Alla Defibrillazione)



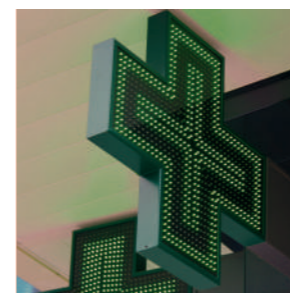
SCUOLE



LOCALI PUBBLICI



MEZZI DI TRASPORTO



FARMACIE



MEZZI DI SOCCORSO



FORMAZIONE

IL BLS-D

Il BLS-D (Basic Life Support - Defibrillation) e PBLIS-D (Pediatric Basic Life Support - Defibrillation), sono delle tecniche di primo soccorso che comprendono la Rianimazione Cardio-Polmonare (RCP) nell'adulto, bambino (1-7 anni) e lattante (0-1 anno) e l'utilizzo del Defibrillatore.

Il corso BLS-D per operatori NON SANITARI, detti laici, è destinato a tutti coloro che, senza esperienza in campo medico, vogliono per motivi personali, professionali o normativi conseguire una certificazione che abiliti al corretto utilizzo del Defibrillatore (DAE o AED) e all'acquisizione delle competenze teorico-pratiche per effettuare una Rianimazione Cardio-Polmonare (RCP) di qualità.

LA LEGGE IN ITALIA

L'uso del defibrillatore semi-automatico o automatico è consentito anche al personale sanitario non medico, nonché al personale non sanitario che abbia ricevuto una formazione specifica nelle attività di rianimazione cardiopolmonare. In assenza di personale sanitario o non sanitario formato, nei casi di sospetto arresto cardiaco è comunque consentito l'uso del defibrillatore semi-automatico o automatico anche a chi non sia in possesso dei requisiti di cui al primo periodo.

Si applica l'articolo 54 del codice penale a colui che, non essendo in possesso dei predetti requisiti, nel tentativo di prestare soccorso a una vittima di sospetto arresto cardiaco, utilizza un defibrillatore o procede alla rianimazione cardiopolmonare.

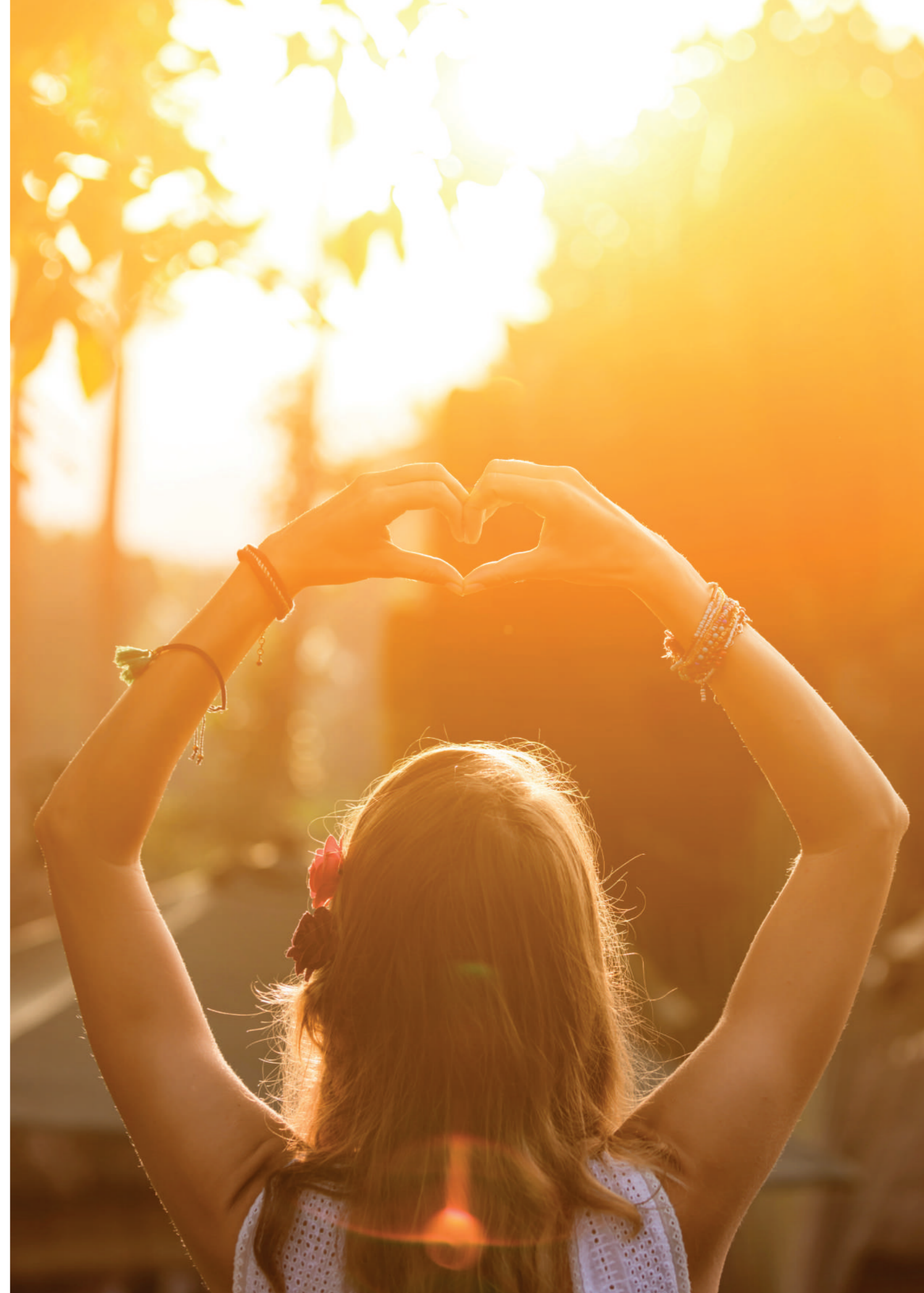
Fonte: gazzetta ufficiale n° 193 del 13/08/2021 - Art. 3

LA FORMAZIONE BLS-D DI NIHON KOHDEN

Nihon Kohden supporta il cliente nell'organizzazione e gestione dei corsi grazie alla collaborazione con centri di formazione accreditati su tutto il territorio Nazionale.

Le sessioni di addestramento pratico vengono eseguite su manichini digitali con la diretta supervisione degli Istruttori; tale addestramento consente ai discenti di eseguire tutta la sequenza di rianimazione comprensiva dell'utilizzo del defibrillatore.

I corsi possono essere organizzati presso la sede del cliente.





DEFIBRILLATORE

10 motivi per scegliere **cardiolife**AED



1

AFFIDABILE

Esecuzione automatica di test giornalieri per la verifica del corretto funzionamento e mensile con scarica alla massima energia

2

SEMPLICE

Un solo pulsante, elettrodi pre-collegati per utilizzo su pazienti adulti e pediatrici, messaggi vocali e metronomo RCP

3

GARANTITO

Esente da manutenzione e 8 anni di garanzia

4

INTELLIGENTE

Controllo automatico sulla scadenza degli elettrodi e dello stato della batteria

5

ESTREMO

Adatto a tutte le condizioni ambientali: da -5°C a 50°C e grado protezione IP66 (totalmente protetto contro le polveri e protetto contro i getti d'acqua potenti)

6

RAPIDO

Accensione immediata all'apertura e tempo di carica inclusa l'analisi del ritmo cardiaco inferiore a 8 secondi

7

EFFICACE

Energia variabile incrementale adatta per adulti e bambini

8

COMPLETO

Selettore di modalità adulta e pediatrica senza cambiare gli elettrodi

9

SICURO

Analisi del ritmo continua, anche durante le compressioni toraciche

10

CONNESSO

Controllo remoto per la verifica dello stato di funzionamento del defibrillatore con tecnologia 4G

cardiolifeAED



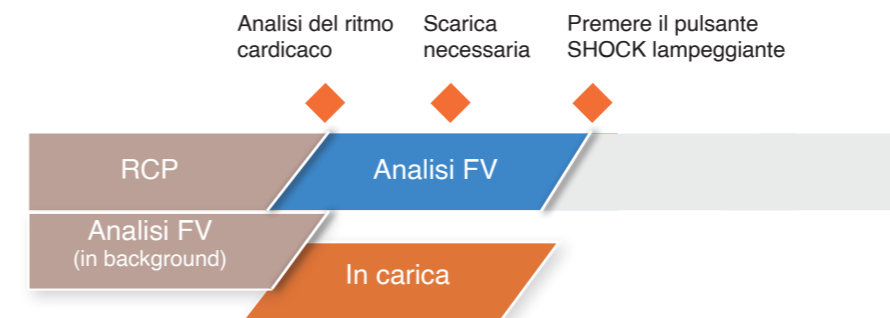
IL DEFIBRILLATORE PIÙ VELOCE

Accensione immediata all'apertura e tempo di carica inclusa l'analisi del ritmo cardiaco inferiore a 8 secondi. Tempi operativi più rapidi consentono di velocizzare l'azione di soccorso, guadagnando tempo prezioso per il paziente.

Modalità DAE normale



Modalità cardiolifeAED



ANALISI CONTINUA

Il defibrillatore CardiolifeAED 3100 integra la funzione di Analisi FV continua, che consente di analizzare la traccia ECG anche durante la RCP; inoltre si pre-carica durante l'analisi per garantire l'erogazione della scarica nel più breve tempo possibile.

SCHEMA TECNICA

Valori di energia variabili incrementali

Adulto: 150-200-200 J

Bambino: 50-70-70 J

Tempo di analisi e scarica

Meno di 8 secondi

Grado di protezione contro polvere e umidità

IP66 (totalmente protetto contro le polveri e protetto contro i getti d'acqua potenti)

Temperatura di utilizzo

Da -5° C a + 50° C

Interfaccia utente

Indicatore di stato (verde/rosso)

Istruzioni vocali

Metronomo RCP

Pulsante di scarica

Selettore adulto/pediatrico

Elettrodi

Monouso adatto per adulti e bambini
Validità 30 mesi

Peso e dimensioni

1,9 kg senza batteria ed elettrodi
2,3 kg con batteria ed elettrodi
206 (L) x 252 (P) X 97 (H) mm

Batteria

Capacità 200 scariche
Durata 4 anni

Certificazioni

MIL-STD-810F 514.5C

Categoria 4 e categoria 9, EN1789



GESTIONE

Controllo Remoto



DI COSA SI TRATTA

Il Controllo Remoto con tecnologia 4G è l'esclusivo sistema per semplificare la gestione di tutti i defibrillatori DAE della serie CardiolifeAED.

Grazie a questo sistema, chi possiede un DAE Nihon Kohden avrà la sicurezza di essere sempre aggiornato sullo stato del proprio dispositivo, anche da remoto.

COSA PERMETTE DI FARE

Il Controllo Remoto consente di:

- ◆ tenere costantemente sotto controllo lo stato tecnico del defibrillatore;
- ◆ risultato degli autotest funzionali tramite pagina web o APP (Apple Store o Google Play);
- ◆ geo-localizzazione del DAE;
- ◆ mappa dei defibrillatori presenti sul territorio;
- ◆ ricezione di alert via E-mail e/o tramite APP in caso di anomalie rilevate durante gli autotest quotidiani e/o mensili;
- ◆ gestire e ricevere notifiche relative ai consumabili associati al proprio DAE (scadenza elettrodi, scadenza batteria, etc.);
- ◆ registrazione in automatico delle nuove scadenze (batteria ed elettrodi);
- ◆ l'utente può impostare un'area in cui il DAE deve rimanere, se il DAE lascia la zona di riferimento,
- ◆ viene attivato un allarme come potenziale furto e la nuova posizione può essere visualizzata sull'APP o via web

COME FUNZIONA

Il sistema è costituito da un piccolo modem wireless, in grado di collegarsi via Bluetooth al defibrillatore e ricevere i dati relativi degli autotest giornalieri. Tramite una scheda SIM integrata e preinstallata con tecnologia 4G, il modem è in grado di ritrasmettere questi dati al sistema di gestione centralizzato, che li raccoglie e li riorganizza, inoltrandoli all'utente le informazioni; i dati relativi ai defibrillatori sono accessibili **via Web o APP**: effettuando l'accesso tramite username e password, è possibile visualizzare lo stato di ciascun AED registrato, con l'indicazione di eventuali anomalie riscontrate durante gli autotest, e delle scadenze dei consumabili.

PROGETTI PAD (ACCESSO PUBBLICO ALLA DEFIBRILLAZIONE)

Il Controllo Remoto è uno strumento prezioso per tenere sotto controllo il proprio defibrillatore Nihon Kohden e risulta particolarmente indicato nei progetti di accesso pubblico alla defibrillazione (PAD) laddove uno dei principali limiti è rappresentato dall'implementazione di un efficace sistema di verifica funzionale dei DAE ed in particolare quando il numero di unità installate è elevato. In questi progetti, il sistema di monitoraggio remoto rappresenta un plus esclusivo, in grado di realizzare un'infrastruttura di sorveglianza capillare estremamente efficace, volta a mantenere tutti i sistemi pienamente operativi con il minimo sforzo da parte dell'utente finale.

ACCESSORI



Borsa rigida



Borsa morbida



Cartello DAE



Kit segnalazione DAE



Totem da interno e da esterno



Supporto a parete



Teca da esterno con allarme sonoro



Teca da interno

ASPETTI LEGALI

In Italia, le principali leggi che riguardano la Cardio-Protezione sono:

La legge Balduzzi

(Gazzetta 149 del 28 Giugno 2017 -
DECRETO 26 giugno 2017)

Dal **1° luglio 2017**, la Legge Balduzzi stabilisce l'obbligo per le associazioni e le società sportive dilettantistiche **di dotarsi di defibrillatori semiautomatici DAE.**

Con il **Decreto 26 giugno 2017** il Ministero della Salute e dello Sport ha precisato inoltre che **nel corso della gara** è obbligatoria la **presenza di personale formato BLS-D** pronto a intervenire.

Gli obblighi gravano sulle **società o associazioni sportive dilettantistiche** che praticano una delle 396 discipline riconosciute dal Coni (cfr. **delibera 20 dicembre 2016**, n. 1566 del Consiglio Nazionale del Coni).

Sono escluse dall'obbligo di dotazione del defibrillatore e dalla presenza obbligatoria di personale formato durante le gare le società o associazioni sportive dilettantistiche che praticano la propria attività al di fuori di un impianto sportivo e che praticano sport a **ridotto impegno cardiocircolatorio.**

La legge Mulè

(Gazzetta 193 del 13 agosto 2021 -
Legge 4 agosto 2021, n. 116)

La legge Mulè è volta a favorire la **progressiva diffusione e l'utilizzazione dei defibrillatori semiautomatici e automatici esterni (DAE)** presso le sedi delle **pubbliche amministrazioni**, negli **aeroporti**, nelle **stazioni ferroviarie** e nei **porti**, a bordo dei mezzi di **trasporto aerei, ferroviari, marittimi e della navigazione interna.**

Gli enti territoriali possono adottare provvedimenti al fine di installare postazioni di defibrillazione ad accesso pubblico adeguatamente segnalate e accessibili al pubblico **24 ore su 24.** Gli enti territoriali possono inoltre incentivare l'installazione dei DAE nei **centri commerciali**, nei **condomini**, negli **alberghi** e nelle **strutture aperte al pubblico.**

L'uso del defibrillatore semiautomatico o automatico è consentito anche al personale sanitario non medico e al personale non sanitario che abbia ricevuto una formazione specifica.



SCOPRI
NIHON KOHDEN

A large, modern, multi-story office building with a glass and metal facade. The building is set on a green lawn with several bushes in the foreground. The sky is clear and blue. The company name 'NIHON KOHDEN' is prominently displayed on the upper part of the building's facade.

NIHON KOHDEN

LA STORIA



Pioniere dell'ingegneria medica, Nihon Kohden viene fondata nel 1951 con l'obiettivo di migliorare la qualità della vita con tecnologie avanzate; nel 1965 Nihon Kohden immette sul mercato il primo defibrillatore alimentato a batteria. Oggi, Nihon Kohden è tra le aziende leader nell'ambito della defibrillazione ospedaliera ed extra-ospedaliera, presente in più di 120 paesi e regioni in tutto il mondo.



IL FARO

Il logo Nihon Kohden simboleggia un faro che si erge e illumina il cammino.

In un ambiente medico in continua evoluzione, Nihon Kohden si impegna ad essere il faro che illumina il percorso verso il futuro delle persone e dell'assistenza sanitaria con la forte passione che contraddistingue l'Azienda fin dalla sua fondazione. Nihon Kohden è l'unico partner capace di portare nei progetti di cardio-protezione sia i prodotti più innovativi e affidabili, sia la capacità di interpretare e risolvere in maniera unica e personalizzata i problemi di ogni cliente.





L'ECCELLENZA



Serietà, efficienza e professionalità.

I prodotti Nihon Kohden sono riconosciuti in ambito ospedaliero per l'elevata qualità, affidabilità diagnostica e semplicità di utilizzo.

Fabbricati esclusivamente in Giappone, sotto il selettivo e rigido controllo del reparto Controllo Qualità.

Nihon Kohden si impegna per assicurare che le sue attività preservino l'ambiente nel quale viviamo. Ha infatti ricevuto la **certificazione ISO 14001:2004**, il riconoscimento internazionale per i sistemi di gestione ambientale.

CARDIO-PROTEZIONE E SOSTENIBILITÀ



Gli obiettivi di Sviluppo Sostenibile dell'Agenda 2030 dell'ONU sono sempre più strategici, anche per le PMI.

Oggi, dotarsi di un defibrillatore cardiolife AED è una giusta **scelta responsabile** per dare più valore alle proprie attività.

Scegliere di cardio-proteggere il proprio ambiente non solo rende più sicura la propria struttura, ma permette di attivare molteplici Obiettivi di Sviluppo Sostenibile. Significa assicurare salute e benessere per le persone, promuovere strutture sicure e innovative, rafforzare la partnership e la collaborazione tra più realtà.

NIHON KOHDEN E L'AGENDA 2030

L'Agenda 2030 per lo Sviluppo Sostenibile è un programma d'azione per l'umanità, il Pianeta e la prosperità. Essa ingloba 17 Obiettivi per lo Sviluppo Sostenibile (SDGs), i quali fanno riferimento a temi ambientali, sociali, economici e istituzionali.

Per contribuire al raggiungimento degli SDGs, Nihon Kohden ha definito 12 questioni sociali legate a 10 Obiettivi di Sviluppo Sostenibile, da affrontare attraverso attività commerciali e aziendali, incorporando questi obiettivi nel suo piano aziendale triennale, BEACON 2030, Fase I.

Le azioni:

- ◆ Nihon Kohden tiene regolarmente riunioni del Comitato, composto da rappresentanti di ciascun dipartimento, per la promozione della sostenibilità
- ◆ Webinar per i dipendenti nazionali e stranieri per aumentare la consapevolezza sui temi SDGs
- ◆ Nel luglio 2015, Nihon Kohden ha firmato il Global Compact delle Nazioni Unite per consolidare il suo impegno
- ◆ Nihon Kohden si impegna a distribuire ampiamente i DAE per migliorare il tasso di sopravvivenza, mirando a ridurre le morti cardiache improvvise a un terzo del livello attuale



OBIETTIVO 3

*ASSICURARE
LA SALUTE E
IL BENESSERE
PER TUTTI E
PER TUTTE LE ETÀ*



OBIETTIVO 9

*COSTRUIRE
UN'INFRASTRUTTURA
RESILIENTE E
PROMUOVERE
INNOVAZIONE E
INDUSTRIALIZZAZIONE
EQUA, RESPONSABILE
E SOSTENIBILE*



OBIETTIVO 11

*RENDERE LE CITTÀ
E GLI INSEDIAMENTI
UMANI PIÙ INCLUSIVI,
SICURI, RESILIENTI
E SOSTENIBILI*



Nihon Kohden Italia Srl
Via Fratelli Bronzetti, 28
24124 - Bergamo (BG)

Tel: 035219543
Fax: 035232546
Mail: aed@nkitaly.com
www.cardiolifeaed.com