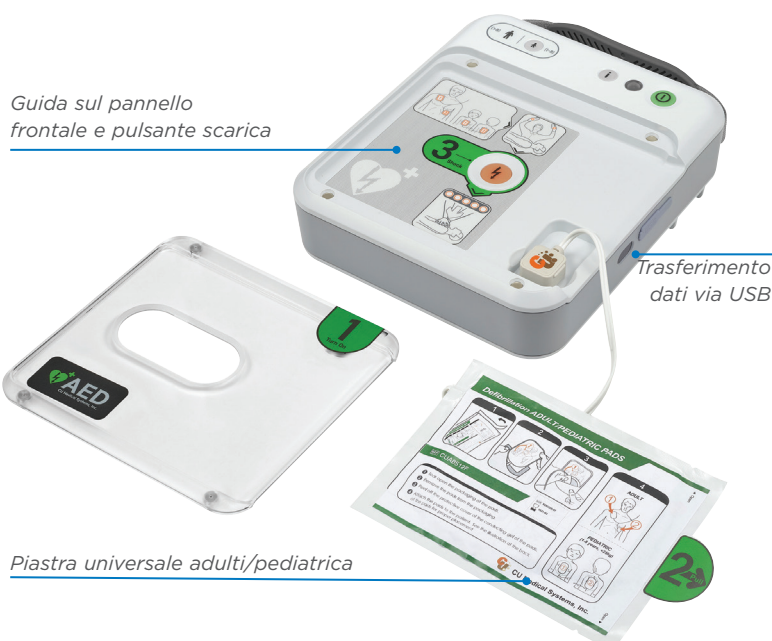


Defibrillatore I-PAD (intelligent Public Access Defibrillator)

Indicazione vocale

Cod. **LTD708**



Piastra universale adulti/pediatrica



Tasto di selezione paziente

Indicatore di stato

Designe compatto

Maniglia per il trasporto

Facile da usare con semplici operazioni, indicatore di stato a led, SELF TEST automatico, concepito per ambienti ad uso pubblico (come stadi, piscine ecc), forma d'onda bifasica esponenziale tronca (patented).

Caratteristiche tecniche

RIFERIMENTI	
RDM	
SPECIFICHE TECNICHE	
Operazioni semplici indicate sul pannello	
Indicatore stato a LED	
Efficiente e-cube (forma d'onda in scarica bifasica esponenziale troncata)	
Self test automatico	
CONDIZIONI OPERATIVE	
Temperatura	da 0°C a 50°C (32°F - 122°F)
Umidità	da 5 % a 95 % (senza condensa)
CARATTERISTICHE TECNICHE	
Modalità operativa	Semi-automatico
Forma d'onda	e-cube bifasico (tipo esponenziale troncato)
Energia in uscita	150/200 J con carico di 50 Ω per gli adulti 50 J a 50 Ω di carico per la pediatria
Controllo della carica	Controllato da un sistema automatico di analisi del paziente
Isolamento del paziente	Tipo BF, defibrillazione protetta
SISTEMA DI ANALISI ECG	
Derivazione	II
Risposta in frequenza	1Hz-30Hz

Accessori in dotazione

Piastre universali adulti pediatriche - coppia (**non illustrato**)

Batteria monouso (LI-ON) (**non illustrato**)

1 borsa per il trasporto (**non illustrato**)

Accessori optional



Cod. **LTD780**
Teca standard per interno
45,2x42,5x16 cm



Cod. **LTD782**
Solo piantana per teca per interno

Cod. **LTD781**
Teca con allarme per interno
45,2x42,5x16 cm

Cod. **LTD783**
Teca standard per esterno
42,5x48x21,5 cm

Cod. **LTD784**
Teca standard per esterno termoregolata
42,5x48x21,5 cm



Cod. **LTD786**
Cartello da muro 29x36 cm
Cod. **LTD785**
Cartello da muro bifacciale 34x36 cm per lato

Funzione	Analizza se i ritmi dell'impedenza e dell'ECG del paziente richiedono una defibrillazione		
Intervallo di impedenza misurato	25Ω - 175Ω		
Ritmo che richiede la defibrillazione	Fibrillazione ventricolare e diverse tachicardie ventricolari (più di 150 bpm per adulti 200 bpm per i bambini), compreso il flutter ventricolare. (Fibrillazione ventricolare tachicardia ventricolare rapida)		
SELF-TEST DIAGNOSTICI			
Automatici	Autotest all'accensione, autotest di funzionamento - Autotest giornaliero, settimanale e mensile		
Manuali	Test di inserimento del pacco batteria (eseguito quando l'utente inserisce il pacco batteria nell'apposito vano del dispositivo)		
PIASTRE			
Tipo	Adulto/pediatrico universale		
Area elettrodi	85cm ²		
DIMENSIONE E PESO			
L:	P:	H:	Kg:
26 cm	22 cm	70 cm	2,2 kg
(include batterie e piastre)			