

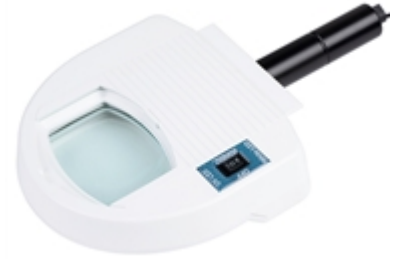


GIMA

LAMPADA DI WOOD VISTA A LED - manuale

Codice: 31195
Categoria: Lampade di wood
Unità di vendita: 1 pz.
Quantitativi minimi: 1
Dispositivo: Dispositivo medico
Classe: I

CND: K02010202



Descrizione: LAMPADA DI WOOD VISTA 4 LED - manuale

Strumento che permette di diagnosticare lo stato della pelle che appare in diversi colori sotto i suoi raggi ultravioletti. I modelli sono dotati di una lente d'ingrandimento in vetro lucido 10x6 cm - 3 diottrie.

La tecnologia LED emette due tipi di luce: luce Wood con lunghezza d'onda a 365 nm (UV) e luce giorno (CRI >80%, 4.500 °K) con lo switch tramite interruttore.

Alimentazione: 100-240 V - 50/60 Hz
Manuale in GB, FR, IT, ES, PT.

Dimensioni manico Ø 3x12 cm
Perte superiore con copertura protettiva scorrevole
Parte inferiore con 4 LED (2 UV + 2 bianchi)

Made in Spain.