

Misurazione della scoliosi con EasyAngle

Misurazione della curvatura della colonna sul piano frontale



Step 1 - Allineate EasyAngle nella prima posizione lungo la colonna vertebrale, iniziate la misurazione.



Step 2 - Allineate EasyAngle nella seconda posizione lungo la colonna vertebrale, terminate la misurazione. Il display mostra la curvatura della colonna nel piano frontale.

Misurazione della curvatura della colonna sul piano sagittale



Step 1 - Allineate EasyAngle nella prima posizione lungo la colonna vertebrale, iniziate la misurazione.

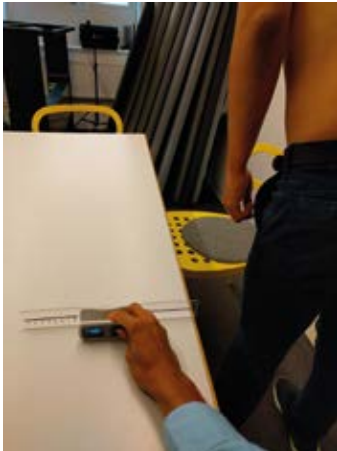


Step 2 - Allineate EasyAngle nella seconda posizione lungo la colonna vertebrale, terminate la misurazione. Il display mostra la curvatura della colonna nel piano sagittale.

Misurazione della curvatura della colonna sul piano trasversale

Ci sono due modi per misurare la curvatura della colonna lungo il piano trasversale.

Opzione 1



Step 1 - Allineate EasyAngle con un riferimento orizzontale, es. un tavolo, ed iniziate la misurazione.

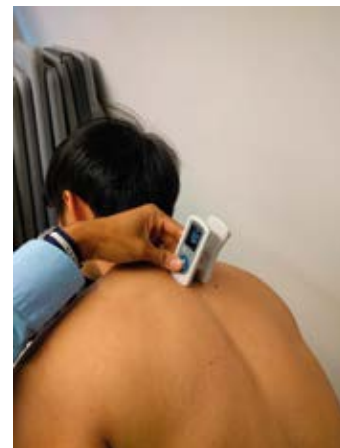


Step 2 - Ponete EasyAngle sulla schiena del paziente, come mostrato nella foto, terminate la misurazione. Il display mostra l'angolo delle vertebre sotto EasyAngle.

Se la colonna protrude dalla schiena, l'opzione 1 non è praticabile. Procedete con l'opzione 2:



Step 1 - Allineate EasyAngle con un riferimento verticale, es. un muro, ed iniziate la misurazione. Accertatevi che il paziente sia in piedi con la spalla rivolta verso il muro.



Step 2 - Ruotate EasyAngle di 90° e ponetelo sulla schiena del paziente, come mostrato nella foto. Terminare la misurazione. Il display mostra l'angolo delle vertebre sotto EasyAngle.